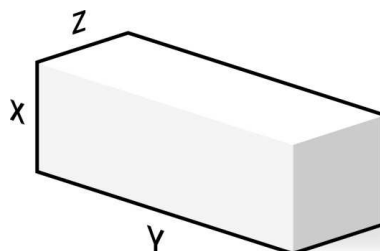


RENOBLOC+

60x40-50



TOEPASSING

Renovatie en isolatie van dragende en niet-dragende muren voor individuele woningbouw, appartementen, utiliteits- en industriebouw. Beantwoordt aan de thermische vereisten van de wetgeving.

OMSCHRIJVING

Realisatie van metselwerk in geautoclaveerde cellenbetonblokken van het merk CELLUMAT, conform NBN EN 771-4 & PTV 21-002. Bij de plaatsing van de blokken dienen de voorschriften en de instructies van de fabrikant te worden gevolgd. De eerste laag cellenbetonblokken wordt perfect waterpas geplaatst op een mortelbed voorzien van een membraan om opstijgend vocht tegen te gaan en de dichtheid te garanderen. Aan het mengwater van de mortel wordt bindmiddel Cellu-add toegevoegd volgens de gebruikershandleiding en dosering op de verpakking. De volgende rijen cellenbeton worden gelijmd met Cellucol, zoals voorzien door de fabrikant. Deze lijm in poedervorm is verpakt in plastic zodat hij goed beschermd is tegen weersomstandigheden. Het verzagen van de blokken moet zorgvuldig gebeuren en bij voorkeur met een handzaag van het type widiazaag of met een elektrische lintzaag. Voor het verzagen worden in eerste instantie beschadigde of gebroken blokken gebruikt. Het verlijmen van de blokken gebeurt met een lijmkam die aangepast is aan de dikte van de gebruikte blokken. De lijmkam in staal, voorzien van driehoekige tanden, beschikt over een lijmreservoir en een houten handvat. De kam is tevens zijdelings voorzien van 2 grotere tanden zodat aan beide zijanten van de blok twee hogere lijmstroken gemaakt worden die voor een betere hechting zorgen. Indien de blokken voorzien zijn van een tand- en groefstelsel worden de verticale naden niet gelijmd. Oneffenheden kunnen worden weggewerkt met een schuurplank of rasp.

VOORDELEN

Dragend en isolerend in de massa, behouden hun technische kwaliteiten gedurende de volledige levensduur. Eenvoudige verwerking die weinig hulpmiddelen vereist. Geen toegevoegde isolatie nodig. BENOR, conform de geldende normering. Eenvoudige behandeling van koudebruggen. Uitstekende brandwerendheid - zie PV Brandwerendheid. Buitenafwerking, éénlagige minerale pleister. Keuze in binnenafwerking: dunpleister, pleister, gipsplaat, ...



THERMISCHE PRESTATIES

Thermische weerstand R (m²K/W) (rekening houdend met de Ri en Re waarden)

RENOBLOC 15 cm :	2.48	m ² K/W	enkel blok; Ri en Re inbegrepen
RENOBLOC 17,5 cm :	2.86	m ² K/W	enkel blok; Ri en Re inbegrepen
RENOBLOC 20 cm :	3.25	m ² K/W	enkel blok; Ri en Re inbegrepen

Berekening van de weerstand van metselwerk; berekeningsmethode volgens Eurocode 6.

fb : genormaliseerde gemiddelde weerstand = 1.89 N/mm²

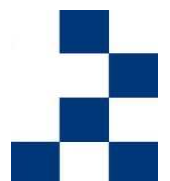
fk : karakteristieke druksterkte van het metselwerk = 1..37 N/mm²

E : elasticiteitsmodulus op korte termijn = 1374 N/mm²

G : afschuifmodulus = 550 N/mm²

TECHNISCHE EIGENSCHAPPEN

Afmetingen :	60x15x40	60x17,5x40	60x20x50		
Tand en groef :	ja				
Handgrepen :	nee				
Uitsparing (cm ²) :	nvt				
Boring (cm) :	nvt				
Densiteitsklasse (kg/m ³) :	C2/275				
Min./max droog gewicht (kg/m ³) :	250-275				
Blokken/m ² :	4.17	4.17	3.34		
Pallettisolatie 120x120x h (cm) :	135	95	115		
Blokken/pallet :	48	28	24		
m ² /pallet :	11.52	6.72	7.2		
lm/pallet :	nvt				
Gewicht/pallet (kg) :	638	439	535		
Gewicht blok bij levering (kg) :	12.6	14.7	21.1		
Lijmverbruik (kg/m ²) :	1.6	1.8	1.7		
Gem. genormaliseerde druksterkte fb(N/mm ²)	1.89				
Warmtegeleidbaarheid λ (W/mK) :	0.065				
Buigweerstand f _{xk1} /f _{xk2} (N/mm ²) :	0.15/0.30				
Afschuifweerstand f _{vk0} :	0.3				
μ :	5-10				
Brandweerstand :	zie PV Brandveiligheid				
Evenwichtsvochtgehalte (% vol) :	+/- 2,5				
Textuur :	vlak gestructureerd				
Kleur :	wit				
Tolerantie lengte (mm) :	+/- 3				
Tolerantie hoogte (mm) :	+/- 2				
Tolerantie dikte (mm) :	+/- 2				
Soortelijke warmte C (J/kgK) :	1000				
Uitzettingscoëfficiënt α (mMmK) :	8 10-6				
Krimp (mm/m) :	< 0,2				



CONFORMITEIT PV's en TESTS

De fabriek CELLUMAT D'HAHAN : Rue du président Lécuyer F-59880 Saint Saulve

- is CE2+ gecertificeerd n° 1164-CPD-BLC004
- is BENOR gecertificeerd n° BEN 000/004F/N-V2-2008.03.01
- is ISO 14.001 gecertificeerd
- is A+ gecertificeerd
- is houder van de FDES verklaring
- is houder van tests inzake warmtegeleiding λ
- is houder van PV's akoestiek
- is houder van PV's brandveiligheid
- is houder van een HCM test

MILIEU

LCA	Levenscyclusanalyse	
Productie	FDES fiche conform NF P 01-10 - zie www.inies.fr	
Transport	zie FDES fiche	
Verwerking	zie FDES fiche	
Gebruiksduur	Levensduur 100 jaar	
Einde levensduur	Recycleerbaar en cradle to cradle	
GEZONDHEID (FDES)	Bijdrage aan de luchtkwaliteit van binnenruimtes -VOS-uitstoot, formaldehyden, radioactiviteit en anderen.	Formaldehyden niet van toepassing
	Bijdrage aan de kwaliteit van het water -water bestemd voor consumptie -Afvloeiingswater, oppervlaktewater, infiltratiewater, grondwater	Niet van toepassing; geen emissies in het water. Het water dat gebruikt wordt bij de productie wordt volledig opgenomen in de blok en verdampt bij het autoclaveren. Bij de verwerking wordt het cellenbeton beschermd en is het niet meer in contact met regenwater en afvloeiingswater.
	Bijdrage aan de kwaliteit van de grond -Grondvervuiling.	De productie brengt geen grondemissies teweeg op de productiesite.
	Afval	Alle productie-afval wordt gerecycleerd tijdens het productieproces.

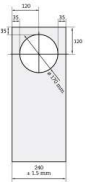
OPMERKINGEN

- zie onze technische details op www.cellumat.be

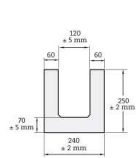


VARIA

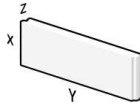
Geboorde blokken



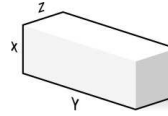
U-blokken



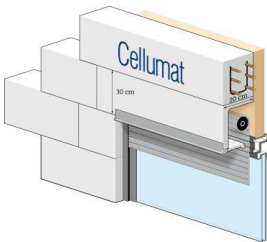
Planelen met of zonder toegevoegde isolatie



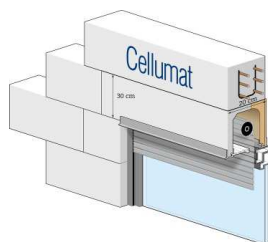
Gehydrofobeerde kimblokken



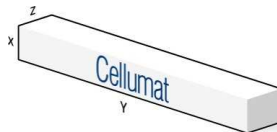
Halfopen rolluikkasten



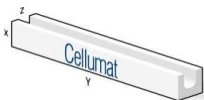
Gesloten rolluikkasten



Lateien



U-Lateien



Toebehoren

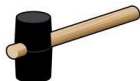
Cellu-add



Cellucol



Rubberhamer



Schuurplank



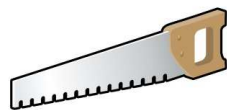
Rasp



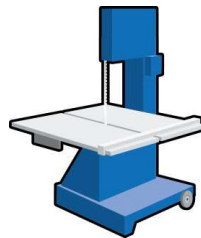
Lijmtruwel



Lijmtruwel



Lintzaag



Voegwapening: raadpleeg de plaatsingsgids; conform Eurocode 6.

Cellufor , lengte : 4 cm, 9 cm, 14 cm en 19 cm



Cellufor Hoekwapening

