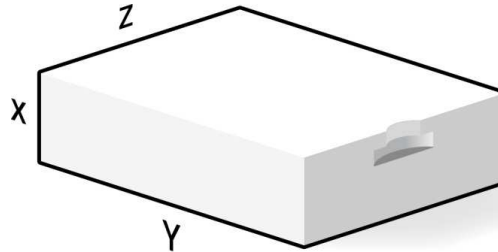


PASSIFBLOC+



TOEPASSING

Realisatie van dragende en isolerende muren voor individuele woningbouw, appartementen, utiliteits- en industriebouw. Beantwoordt aan de thermische vereisten van de wetgeving.

OMSCHRIJVING

Realisatie van metselwerk in geautoclaveerde cellenbetonblokken van het merk CELLUMAT, conform NBN EN 771-4. Bij de plaatsing van de blokken dienen de voorschriften en de instructies van de fabrikant te worden gevolgd. De eerste laag cellenbetonblokken wordt perfect waterpas geplaatst op een mortelbed voorzien van een membraan om opstijgend vocht tegen te gaan en de dichtheid te garanderen. Aan het mengwater van de mortel wordt bindmiddel Cellu-add toegevoegd volgens de gebruikershandleiding en dosering op de verpakking. De volgende rijen cellenbeton worden gelijmd met Cellucol, zoals voorzien door de fabrikant. Deze lijm in poedervorm is verpakt in plastic zodat hij goed beschermd is tegen weersomstandigheden. Het verzagen van de blokken moet zorgvuldig gebeuren en bij voorkeur met een handzaag van het type widiazaag of met een elektrische lintzaag. Voor het verzagen worden in eerste instantie beschadigde of gebroken blokken gebruikt. Het verlijmen van de blokken gebeurt met een lijmkam die aangepast is aan de dikte van de gebruikte blokken. De lijmkam in staal, voorzien van driehoekige tanden, beschikt over een lijmreservoir en een houten handvat. De kam is tevens zijdelings voorzien van 2 grotere tanden zodat aan beide zijanten van de blok twee hogere lijmstroken gemaakt worden die voor een betere hechting zorgen. Indien de blokken voorzien zijn van een tand- en groefstelsel worden de verticale naden niet gelijmd. Oneffenheden kunnen worden weggewerkt met een schuurplank of rasp.

VOORDELEN

Dragend en isolerend in de massa; behouden hun technische kwaliteiten gedurende de volledige levensduur. Eenvoudige verwerking die weinig hulpmiddelen vereist. Geen toegevoegde isolatie nodig, conform de geldende normering. Eenvoudige behandeling van koudebruggen. Uitstekende brandwerendheid - zie PV Brandwerendheid. Buitenafwerking, éénlagige minerale pleister. Keuze in binnenafwerking: dunpleister, pleister, gipsplaat, ...



THERMISCHE PRESTATIES

Thermische weerstand R (m²K/W) (rekening houdend met de Ri en Re waarden)

| | | | |
|-----------------|------|--------------------|---------------------------------|
| Blokken 60 cm : | 9.40 | m ² K/W | enkel blok; Ri en Re inbegrepen |
| Blokken 55 cm : | 8.63 | m ² K/W | enkel blok; Ri en Re inbegrepen |
| Blokken 50 cm : | 7.86 | m ² K/W | enkel blok; Ri en Re inbegrepen |
| Blok 40 cm : | 6.32 | m ² K/W | enkel blok; Ri en Re inbegrepen |
| Blok 36.5 cm : | 5.79 | m ² K/W | enkel blok; Ri en Re inbegrepen |
| Blok 30 cm : | 4.79 | m ² K/W | enkel blok; Ri en Re inbegrepen |

Berekening van de weerstand van metselwerk; berekeningsmethode volgens Eurocode 6.

f_b : genormaliseerde gemiddelde weerstand = 1.69 N/mm²

f_k : karakteristieke druksterkte van het metselwerk = 1.37 N/mm²

E : elasticiteitsmodulus op korte termijn = 1373 N/mm²

G : afschuifmodulus = 549 N/mm²

TECHNISCHE EIGENSCHAPPEN

| Afmetingen : | 60x60x20 | 60x55x20 | 60x50x20 | 60x40x25 | 60x36.5x25 | 60x30x25 |
|--|---------------------|-----------|-----------|-----------|------------|-----------|
| Tand en groef : | glad | | | | | |
| Handgrepen : | ja | | | | | |
| Uitsparing (cm ²) : | nvt | | | | | |
| Boring (cm) : | nvt | | | | | |
| Densiteitsklasse (kg/m ³) : | C2/275 | | | | | |
| Min./max droog gewicht (kg/m ³) : | 250 - 275 | | | | | |
| Blokken/m ² : | 8.34 | 8.34 | 8.34 | 6.67 | 6.67 | 6.67 |
| Pallettisatie 120x120x h (cm) : | 115 | 115 | 115 | 115 | 115 | 115 |
| Blokken/pallet : | 20 | 20 | 20 | 24 | 24 | 32 |
| m ² /pallet : | 2.4 | 2.4 | 2.4 | 3.6 | 3.6 | 4.8 |
| lm/pallet : | nvt | | | nvt | | |
| Gewicht/pallet (kg) : | 535 | 491 | 448 | 535 | 489 | 535 |
| Gewicht blok bij levering (kg) : | 25.3 | 23.2 | 21.1 | 21.1 | 19.2 | 15.8 |
| Lijmverbruik (kg/m ²) : | 16.8 | 15.4 | 14 | 9.5 | 8.7 | 7.1 |
| Gem. genormaliseerde druksterkte <i>f_b</i> (N/mm ²) : | 1.89 | 1.89 | 1.89 | 1.89 | 1.89 | 1.89 |
| Warmtegeleidbaarheid λ (W/mK) : | 0.065 | 0.065 | 0.065 | 0.065 | 0.065 | 0.065 |
| Buigweerstand <i>f_{xk1}</i> / <i>f_{xk2}</i> (N/mm ²) : | 0.15/0.30 | 0.15/0.30 | 0.15/0.30 | 0.15/0.30 | 0.15/0.30 | 0.15/0.30 |
| Afschuifweerstand <i>f_{vk0}</i> : | 0.3 | 0.3 | 0.3 | 0.3 | 0.3 | 0.3 |
| μ : | 5-10 | 5-10 | 5-10 | 5-10 | 5-10 | 5-10 |
| Brandweerstand : | | | | | | |
| Evenwichtsvochtgehalte (% vol) : | +/- 2,5 | | | | | |
| Textuur : | vlak gestructureerd | | | | | |
| Kleur : | wit | | | | | |
| Tolerantie lengte (mm) : | +/- 3 | | | | | |
| Tolerantie hoogte (mm) : | +/- 2 | | | | | |
| Tolerantie dikte (mm) : | +/- 2 | | | | | |
| Soortelijke warmte C (J/kgK) : | 1000 | | | | | |
| Uitzettingscoëfficiënt α (mMmK) : | 8 10-6 | | | | | |
| Krimp (mm/m) : | < 0,2 | | | | | |



CONFORMITEIT PV's en TESTS

De fabriek CELLUMAT D'HAHAN : Rue du président Lécuyer F-59880 Saint Saulve
is CE2+ gecertificeerd n° 1164-CPD-BLC004

- is ISO 14.001 gecertificeerd
- is A+ gecertificeerd
- is houder van de FDES verklaring
- is houder van tests inzake warmtegeleiding λ
- is houder van PV's akoestiek
- is houder van PV's brandveiligheid
- is houder van een HCM test

MILIEU

| LCA | Levenscyclusanalyse | |
|-------------------|---|---|
| Productie | FDES fiche conform NF P 01-10 - zie www.inies.fr | |
| Transport | zie FDES fiche | |
| Verwerking | zie FDES fiche | |
| Gebruiksduur | Levensduur 100 jaar | |
| Einde levensduur | Recycleerbaar en cradle to cradle | |
| GEZONDHEID (FDES) | Bijdrage aan de luchtkwaliteit van binnenruimtes -VOS-uitstoot, formaldehyden, radioactiviteit en anderen. | Formaldehyden niet van toepassing |
| | Bijdrage aan de kwaliteit van het water -water bestemd voor consumptie -Afvloeiingswater, oppervlaktewater, infiltratiewater, grondwater | Niet van toepassing; geen emissies in het water. Het water dat gebruikt wordt bij de productie wordt volledig opgenomen in de blok en verdampt bij het autoclaveren. Bij de verwerking wordt het cellenbeton beschermd en is het niet meer in contact met regenwater en afvloeiingswater. |
| | Bijdrage aan de kwaliteit van de grond -Grondvervuiling. | De productie brengt geen grondemissies teweeg op de productiesite. |
| | Afval | Alle productie-afval wordt gerecycleerd tijdens het productieproces. |

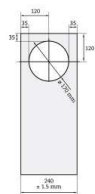
OPMERKINGEN

- zie onze technische details op www.cellumat.be

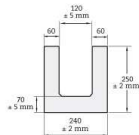


VARIA

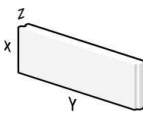
Geboorde blokken



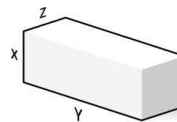
U-blokken



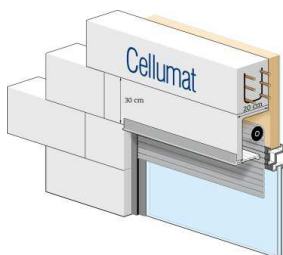
Planelen met of zonder toegevoegde isolatie



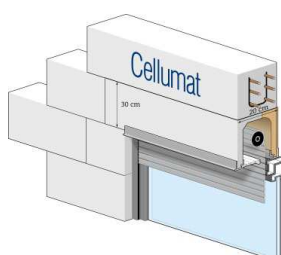
Gehydrofobeerde kimblokken



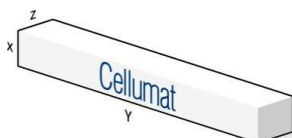
Halfopen rolluikkasten



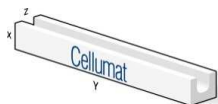
Gesloten rolluikkasten



Lateien



U-Lateien



Toebehoren

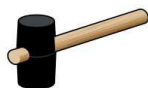
Cellu-add



Cellucol



Rubberhamer



Schuurplank



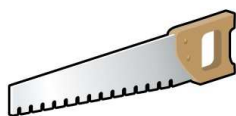
Rasp



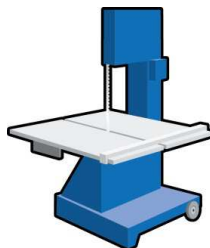
Lijmtruwel



Lijmtruwel



Lintzaag



Voegwapening: raadpleeg de plaatsingsgids; conform Eurocode 6.

Cellufor , lengte : 4 cm, 9 cm, 14 cm en 19 cm



Cellufor Hoekwapening

