

## TOEPASSING

Realisatie van isolerende koffer voor zonnescherf voor individuele woningbouw, appartementen, utiliteits- en industriebouw. Beantwoordt aan de thermische vereisten van de wetgeving.

## OMSCHRIJVING

Het koffer voor zonnescherf is aangepast aan de meeste zonweringssystemen, te plaatsen in één beweging. Hierbij behoudt men de eenvormigheid van de gebruikte materialen teneinde de thermische en akoestische isolatie te optimaliseren. Het koffer voor zonnescherf wordt centraal van de raamopening geplaatst rekening houdend met een minimale opleg van 10 cm aan beide zijden. De zonweringlinteel dient te worden bevestigd om de 80 cm d.m.v. gegalvaniseerde spijkers of bouten voorzien van een verdeelplaat. Het koffer voor zonnescherf is geen dragend element. Er is de mogelijkheid om een latei te lijmen boven het koffer voor zonnescherf. Indien er een gewapend beton balk dient te worden gestort in een U-latei of U-blokken dient het koffer voor zonnescherf voldoende ondersteund te worden.

## VOORDELEN

koffers voor zonnescherfmen zijn isolerend in de massa; behouden hun technische kwaliteiten gedurende de volledige levensduur. Eenvoudige verwerking die weinig hulpmiddelen vereist. In functie van de dikte geen toegevoegde isolatie nodig. Conform de geldende normering. Eenvoudige behandeling van koudebruggen. Uitstekende brandwerendheid - . Buitenafwerking, éénlagige minerale pleister. Keuze in binnenafwerking: dunpleister, pleister, gipsplaat, ...

## THERMISCHE PRESTATIES

zie technische eigenschappen

## TECHNISCHE EIGENSCHAPPEN

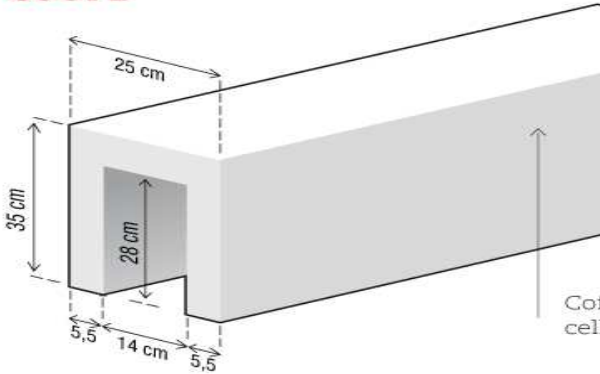
Bestaat in breedte 25 cm

Opening tussen dagkant in lm	lengte linteel in lm incl 2 * 10 cm opleg
0.50	0.70
0.70	0.90
0.80	1.00
0.90	1.10
1.00	1.20
1.20	1.40
1.40	1.60
1.60	1.80
1.80	2.00
2.00	2.20
2.10	2.30
2.40	2.60
2.70	2.90
2.80	3.00
3.00	3.20
3.20	3.40

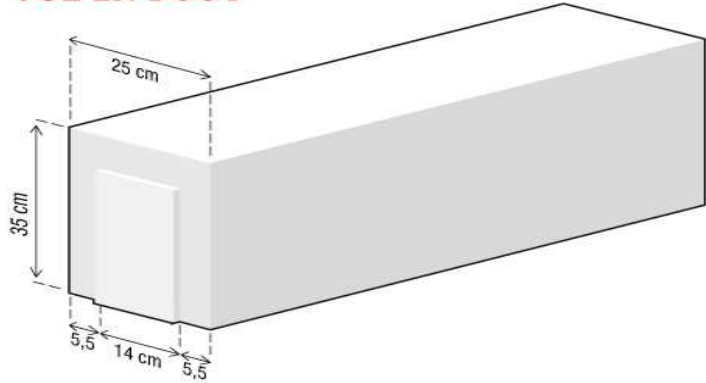


3.40	3.60
3.60	3.80
3.80	4.00
4.00	4.20
5.80	6.00

## COUPE



## VUE EN BOUT



## CONFORMITEIT PV's en TESTS

De fabriek CELLUMAT D'HAHAN : Rue du président Lécuyer F-59880 Saint Saulve

- is CE2+ gecertificeerd n° 1164-CPD-BLC004
- is BENOR gecertificeerd n° BEN 000/004F/N-V2-2008.03.01
- is ISO 14.001 gecertificeerd
- is A+ gecertificeerd
- is houder van de FDES verklaring
- is houder van tests inzake warmtegeleiding  $\lambda$
- is houder van PV's akoestiek
- is houder van PV's brandveiligheid
- is houder van een HCM test

## MILIEU

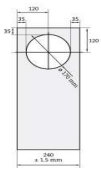
LCA	Levenscyclusanalyse	
Productie	FDES fiche conform NF P 01-10 - zie <a href="http://www.inies.fr">www.inies.fr</a>	
Transport	zie FDES fiche	
Verwerking	zie FDES fiche	
Gebruiksduur	Levensduur 100 jaar	
Einde levensduur	Recycleerbaar en cradle to cradle	
GEZONDHEID (FDES)	<b>Bijdrage aan de luchtkwaliteit van binnenruimtes</b> -VOS-uitstoot, formaldehyden, radioactiviteit en anderen.	Formaldehyden niet van toepassing
	Bijdrage aan de kwaliteit van het water -water bestemd voor consumptie -Afvloeiingswater, oppervlaktewater, infiltratiewater, grondwater	Niet van toepassing; geen emissies in het water. Het water dat gebruikt wordt bij de productie wordt volledig opgenomen in de blok en verdampt bij het autoclaveren. Bij de verwerking wordt het cellenbeton beschermd en is het niet meer in contact met regenwater en afvloeiingswater.
	<b>Bijdrage aan de kwaliteit van de grond</b> -Grondvervuiling.	De productie brengt geen grondemissies teweeg op de productiesite.
	<b>Afval</b>	Alle productie-afval wordt gerecycleerd tijdens het productieproces.

## OPMERKINGEN

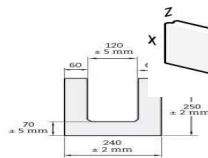


**DIVERS**

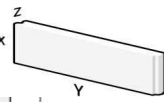
Blocs percés



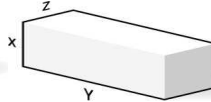
Blocs U



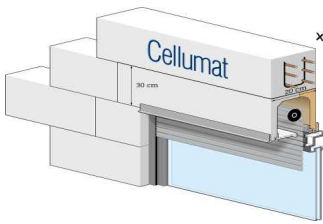
Planelles avec ou sans isolation complémentaire



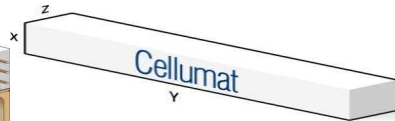
Blocs d'assise hydrophobés



Coffre tunnel



Linteaux



**Accessoires**

Cellu-add



Cellu-col



Maillet caoutchouc



Planche à poncer



Chemin de fer



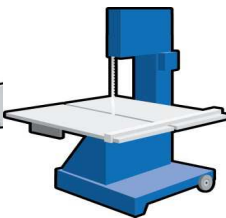
Truelle à colle



Scie lame carbure widia



Scie à ruban



Armature de joint : consulter notre manuel de pose, conforme à l'Eurocode 6.

Cellufor , largeur : 4 cm, 9 cm, 14 cm et 19 cm

Cellufor d'angle



