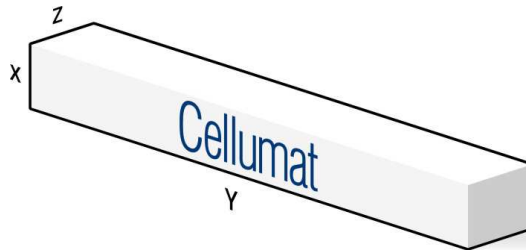


Lateien Yx25



TOEPASSING

Realisatie van lateien met isolatie voor individuele woningbouw, appartementen, utiliteits- en industriebouw. Beantwoordt aan de thermische vereisten van de wetgeving.

OMSCHRIJVING

Gewapende balken in cellenbeton van het merk CELLUMAT om boven raam-en deuropeningen te plaatsen. De lateien worden verlijmd met CELLUCOL. De hoogte van de lateien is aangepast aan de blokken zijnde 25 cm. De lateien zijn beschikbaar in dezelfde breedte als de blokken. De lateien zijn voorzien van een wapening in BE500 staal met anti-corrosiebehandeling. De minimale opleg van lintelen bedraagt 20 cm of 25 cm voor overspanning groter dan 200 cm. De lateien dienen in de juiste richting te worden geplaatst. Daartoe moet het blauwe opschrift CELLUMAT leesbaar zijn. De ondernemer dient rekening te houden met de maximale belasting van de lintelen. De lintelen zijn verkrijgbaar in dikte 10, 15, 20, 25, 30 en 36,5 cm.

VOORDELEN

Dragend en isolerend in de massa; behouden hun technische kwaliteiten gedurende de volledige levensduur. Eenvoudige verwerking die weinig hulpmiddelen vereist. In functie van de dikte geen toegevoegde isolatie nodig. Conform de geldende normering. Eenvoudige behandeling van koudebruggen. Uitstekende brandwerendheid - zie PV Brandwerendheid. Buitenafwerking, éénlagige minerale pleister. Keuze in binnenafwerking: dunpleister, pleister, gipsplaat, ...



THERMISCHE PRESTATIES

Zie technische eigenschappen

TECHNISCHE EIGENSCHAPPEN

	Dikte Z cm	Lengte Y Cm	Hoogte X cm	Max. belasting kN/ml	Poids du linteau kg	Densiteit	Min/Max droog gewicht (kg/m ³)
LI 120x10x25	10	120	25	niet-dragend	22	C4/500	450-500
LI 150x10x25	10	150	25	niet-dragend	28	C4/500	450-500
LI 200x10x25	10	200	25	niet-dragend	37	C4/500	450-500
LI 240x10x25	10	240	25	niet-dragend	44	C4/500	450-500
LI 300x10x25	10	300	25	niet-dragend	55	C4/500	450-500
LI 120x15x25	15	120	25	17.2	35	C4/500	450-500
LI 150x15x25	15	150	25	12.5	44	C4/500	450-500
LI 200x15x25	15	200	25	8.5	59	C4/500	450-500
LI 240x15x25	15	240	25	6.8	70	C4/500	450-500
LI 300x15x25	15	300	25	5.2	88	C4/500	450-500
LI 120x20x25	20	120	25	24.9	45	C4/500	450-500
LI 150x20x25	20	150	25	18	57	C4/500	450-500
LI 200x20x25	20	200	25	12.3	75	C4/500	450-500
LI 240x20x25	20	240	25	9.8	90	C4/500	450-500
LI 300x20x25	20	300	25	7.5	113	C4/500	450-500
LI 120x24x25	24	120	25	25.7	56	C4/500	450-500
LI 150x24x25	24	150	25	18.6	70	C4/500	450-500
LI 200x24x25	24	200	25	12.7	93	C4/500	450-500
LI 240x24x25	24	240	25	10.1	111	C4/500	450-500
LI 300x24x25	24	300	25	7.7	139	C4/500	450-500
LI 120x30x25	30	120	25	28	68	C4/500	450-500
LI 150x30x25	30	150	25	20.3	85	C4/500	450-500
LI 200x30x25	30	200	25	13.8	113	C4/500	450-500
LI 240x30x25	30	240	25	11	136	C4/500	450-500
LI 300x30x25	30	300	25	8.4	169	C4/500	450-500
LI 120x36.5x25	36.5	120	25	28	81	C4/500	450-500
LI 150x36.5x25	36.5	150	25	20.3	101	C4/500	450-500
LI 200x36.5x25	36.5	200	25	13.8	135	C4/500	450-500
LI 240x36.5x25	36.5	240	25	11	162	C4/500	450-500
LI 300x36.5x25	36.5	300	25	8.4	202	C4/500	450-500



CONFORMITEIT PV's en TESTS

De fabriek CELLUMAT D'HAHAN : Rue du président Lécuyer F-59880 Saint Saulve

- is CE2+ gecertificeerd n° 1164-CPD-BLC004
- is BENOR gecertificeerd n° BEN 000/004F/N-V2-2008.03.01
- is ISO 14.001 gecertificeerd
- is A+ gecertificeerd
- is houder van de FDES verklaring
- is houder van tests inzake warmtegeleiding λ
- is houder van PV's akoestiek
- is houder van PV's brandveiligheid
- is houder van een HCM test

MILIEU

LCA	Levenscyclusanalyse	
Productie	FDES fiche conform NF P 01-10 - zie www.inies.fr	
Transport	zie FDES fiche	
Verwerking	zie FDES fiche	
Gebruiksduur	Levensduur 100 jaar	
Einde levensduur	Recycleerbaar en cradle to cradle	
GEZONDHEID (FDES)	Bijdrage aan de luchtkwaliteit van binnenruimtes -VOS-uitstoot, formaldehyden, radioactiviteit en anderen.	Formaldehyden niet van toepassing
	Bijdrage aan de kwaliteit van het water -water bestemd voor consumptie -Afvloeiingswater, oppervlaktewater, infiltratiewater, grondwater	Niet van toepassing; geen emissies in het water. Het water dat gebruikt wordt bij de productie wordt volledig opgenomen in de blok en verdampt bij het autoclaveren. Bij de verwerking wordt het cellenbeton beschermd en is het niet meer in contact met regenwater en afvloeiingswater.
	Bijdrage aan de kwaliteit van de grond -Grondvervuiling.	De productie brengt geen grondemissies teweeg op de productiesite.
	Afval	Alle productie-afval wordt gerecycleerd tijdens het productieproces.

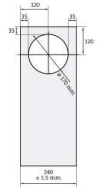
OPMERKINGEN

- zie onze technische details op www.cellumat.be

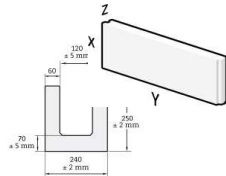


VARIA

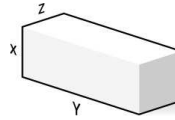
Geboorde blokken



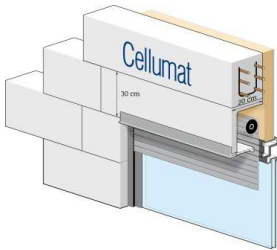
U-blokk
Planellen met of zonder
toegevoegde isolatie



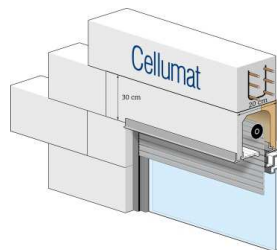
Gehydrofobeerde kimblokken



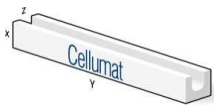
Halfopen rolluikkasten



Gesloten rolluikkasten



U-Lateien



Toebehoren

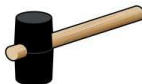
Cellu-add



Cellucol



Rubberhamer



Schuurplank



Rasp



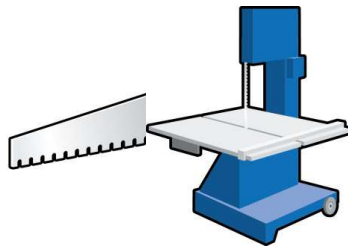
Lijmtruweel



Lijmtruweel



Lintzaag



Voegwapening: raadpleeg de plaatsingsgids; conform Eurocode 6.

Cellufor , lengte : 4 cm, 9 cm, 14 cm en 19 cm



Cellufor Hoekwapening





600

1.2	18
1.5	22.5
2	30
2.4	36
3	45
1.2	27
1.5	33.75
2	45
2.4	54
3	67.5
1.2	36
1.5	45
2	60
2.4	72
3	90
1.2	45
1.5	56.25
2	75
2.4	90
3	112.5
1.2	54
1.5	67.5
2	90
2.4	108
3	135
1.2	65.7
1.5	82.125
2	109.5
2.4	131.4
3	164.25





