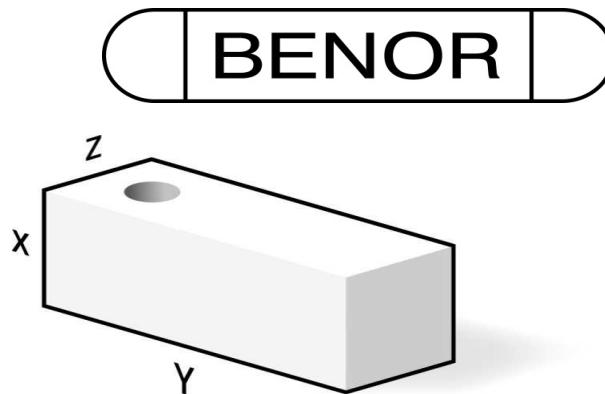


## Geboorde blokken 60x20 en 60x25



### TOEPASSING

Isolerende verloren bekisting voor de realisatie van elementen in gewapend beton in dragende muren voor individuele woningbouw, appartementen, utiliteits- en industriebouw. Beantwoordt aan de thermische vereisten van de wetgeving.

### OMSCHRIJVING

Element in cellenbeton van het merk CELLUMAT bestemd om kolommen in gewapend beton te realiseren volgens de technische voorschriften. Verwerking met mortellijm CELLUCOL. De hoogte is 25 cm, de lengte is 60 cm en de dikte dient gelijk te zijn aan deze van de blokken. Voorzien van een verticale uitsparing aan de binnenkant. Deze uitsparing maakt het mogelijk om een gewapende betonkolom in te storten. Kolommen dienen berekend te worden door een bevoegd studie bureau.

### VOORDELEN

Bekistingselementen die isolerend zijn in de massa. Behouden hun technische kwaliteiten gedurende de volledige levensduur. Eenvoudige verwerking die weinig hulpmiddelen vereist. In functie van de dikte is geen bijkomende isolatie vereist. Conform de geldende normering. Eenvoudige behandeling van koudebruggen. Uitstekende brandwerendheid - zie PV Brandwerendheid. Buitenafwerking, éénlagige minerale pleister. Keuze in binnenafwerking: dunpleister, pleister, gipsplaat, ...



## THERMISCHE PRESTATIES

Berekening van de weerstand van metselwerk; berekeningsmethode volgens Eurocode 6.

$f_b$  : genormaliseerde gemiddelde weerstand = 1.89 - 2.40 N/mm<sup>2</sup>

$f_k$  : karakteristieke druksterkte van het metselwerk = 1.37 - 1.68 N/mm<sup>2</sup>

$E$  : elasticiteitsmodulus op korte termijn = 1374 - 1684 N/mm<sup>2</sup>

$G$  : afschuifmodulus = 550 - 673 N/mm<sup>2</sup>

## TECHNISCHE EIGENSCHAPPEN

Afmetingen :	60x40x25	60x40x25	60x36.5x25	60x30x25	60x25x25	60x20x25
Tand en groef :	nee					
Handgrepen :	nee					
Uitsparing (cm <sup>2</sup> ) :	nvt					
Boring (cm) :	17	17	17	17	17	17
Densiteitsklasse (kg/m <sup>3</sup> ) :	C2/275	C2/400				
Min./max droog gewicht (kg/m <sup>3</sup> ) :	250-275	350-400				
Blokken/m <sup>2</sup> :	6.67	8.34	6.67	6.67	6.67	6.67
Palsettisatie 120x120x h (cm) :	75	90	90	90	90	90
Blokken/pallet :	18	18	24	30	36	36
m <sup>2</sup> /pallet :	2.7	2.16	2.7	3.6	4.5	5.4
lm/pallet : (vertikaal)	4.5	3.6	4.5	6.0	7.5	9.0
gewicht/pallet (kg) :	325	406	457	486	591	605
Gewicht blok bij levering (kg) :	18.05	21.1	23.9	19.1	18.7	16
Lijmverbruik (kg/m <sup>2</sup> ) :	11.2	11.2	8.7	7.1	6	4.8
Karakteristieke druksterkte $f_c$ (N/mm <sup>2</sup> ) :						
Gem. genormaliseerde druksterkte $f_b$ (N/mm <sup>2</sup> )	1.89	2.4	2.4	2.4	2.4	2.4
Warmtegeleidbaarheid $\lambda$ (W/mK) :	0.09	0.09	0.09	0.09	0.09	0.09
Buigweerstand $f_{xk1}/f_{xk2}$ (N/mm <sup>2</sup> ) :						
Afschuifweerstand $f_{vk0}$ :						
$\mu$ :						
Brandweerstand :	Zie PV Brandveiligheid					
Evenwichtsvochtgehalte (% vol) :	+/- 2,5					
Textuur :	vlak gestructureerd					
Kleur :	wit					
Tolerantie lengte (mm) :	+/- 3					
Tolerantie hoogte (mm) :	+/- 2					
Tolerantie dikte (mm) :	+/- 2					
Soortelijke warmte C (J/kgK) :	1000					
Uitzettingscoëfficiënt $\alpha$ (mMmK) :	8 10-6					
Krimp (mm/m) :	< 0,2					



## CONFORMITEIT PV's en TESTS

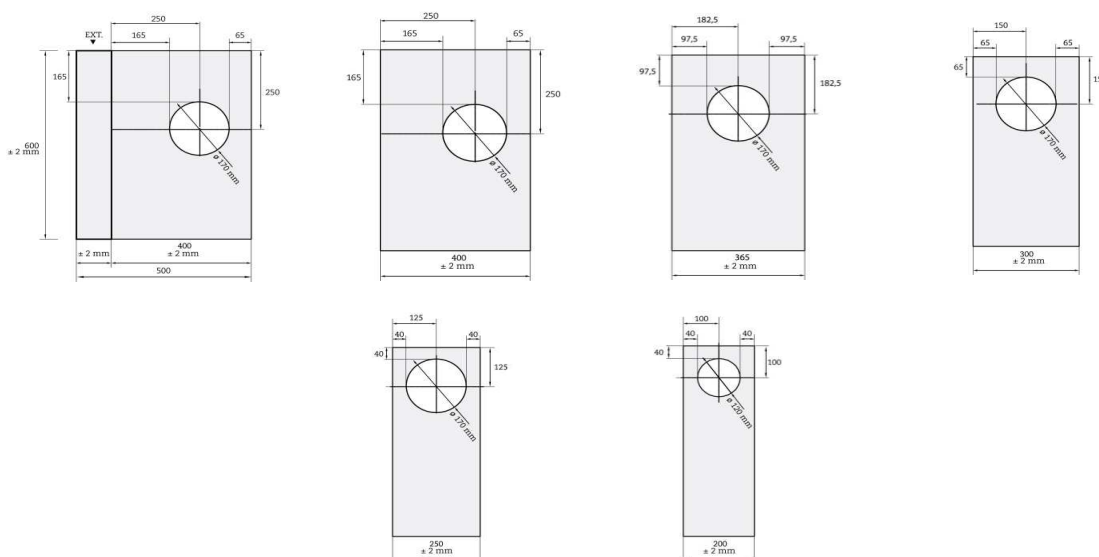
De fabriek CELLUMAT D'HAHAN : Rue du président Lécuyer F-59880 Saint Saulve

- is CE2+ gecertificeerd                      n° 1164-CPD-BLC004
- is BENOR gecertificeerd                    n° BEN 000/004F/N-V2-2008.03.01
- is ISO 14.001 gecertificeerd
- is A+ gecertificeerd
- is houder van de FDES verklaring
- is houder van tests inzake warmtegeleiding  $\lambda$
- is houder van PV's akoestiek
- is houder van PV's brandveiligheid
- is houder van een HCM test

## MILIEU

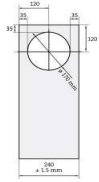
LCA	Levenscyclusanalyse	
Productie	FDES fiche conform NF P 01-10 - zie www.inies.fr	
Transport	zie FDES fiche	
Verwerking	zie FDES fiche	
Gebruiksduur	Levensduur 100 jaar	
Einde levensduur	Recycleerbaar en cradle to cradle	
GEZONDHEID (FDES)	<b>Bijdrage aan de luchtkwaliteit van binnenruimtes</b> -VOS-uitstoot, formaldehyden, radioactiviteit en anderen.	Formaldehyden niet van toepassing
	<b>Bijdrage aan de kwaliteit van het water</b> -water bestemd voor consumptie -Afvloeiingswater, oppervlaktewater, infiltratiewater, grondwater	Niet van toepassing; geen emissies in het water. Het water dat gebruikt wordt bij de productie wordt volledig opgenomen in de blok en verdampt bij het autoclaveren. Bij de verwerking wordt het cellenbeton beschermd en is het niet meer in contact met regenwater en afvloeiingswater.
	<b>Bijdrage aan de kwaliteit van de grond</b> -Grondvervuiling.	De productie brengt geen grondemissies teweeg op de productiesite.
	<b>Afval</b>	Alle productie-afval wordt gerecycleerd tijdens het productieproces.

## OPMERKINGEN -zie onze technische details op www.cellumat.be

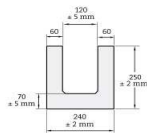


**VARIA**

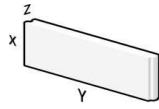
Geboorde blokken



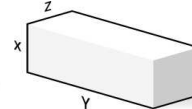
U-blokken



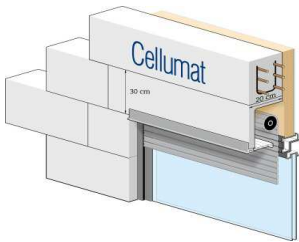
Planelen met of zonder toegevoegde isolatie



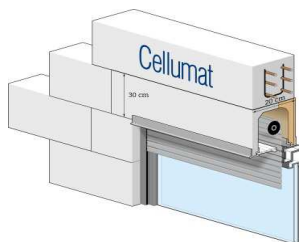
Gehydrofobeerde kimblokken



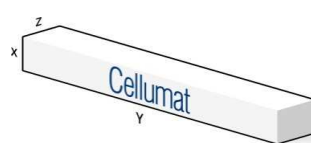
Halfopen rolluikkasten



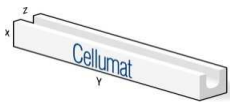
Gesloten rolluikkasten



Lateien



U-Lateien



**Toebehoren**

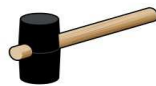
Cellu-add



Cellucol



Rubberhamer



Schuurplank



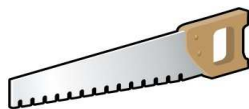
Rasp



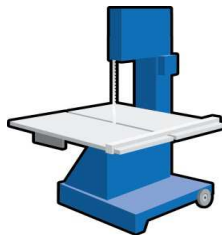
Lijmtruweel



Widiazaag



Lintzaag



Voegwapening: raadpleeg de plaatsingsgids; conform Eurocode 6.

Cellufor , breedte : 4 cm, 9 cm, 14 cm en 19 cm



Cellufor hoekwapening

