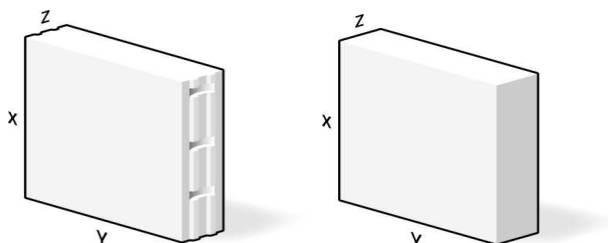


## Isolerende Maxiblokken 60x60



### TOEPASSING

Realisatie van dragende en isolerende muren voor individuele woningbouw, appartementen, utiliteits- en industriebouw. Beantwoordt aan de thermische vereisten van de wetgeving.

### OMSCHRIJVING

Realisatie van metselwerk in geautoclaveerde cellenbetonblokken van het merk CELLUMAT, conform NBN EN 771-4 & PTV 21-002. Bij de plaatsing van de blokken dienen de voorschriften en de instructies van de fabrikant te worden gevolgd. De eerste laag cellenbetonblokken wordt perfect waterpas geplaatst op een mortelbed voorzien van een membraan om opstijgend vocht tegen te gaan en de dichtheid te garanderen. Aan het mengwater van de mortel wordt bindmiddel Cellu-add toegevoegd volgens de gebruikershandleiding en dosering op de verpakking. De volgende rijen cellenbeton worden gelijmd met Cellucol, zoals voorzien door de fabrikant. Deze lijm in poedervorm is verpakt in plastic zodat hij goed beschermd is tegen weersomstandigheden. Het verzagen van de blokken moet zorgvuldig gebeuren en bij voorkeur met een handzaag van het type widazaag of met een elektrische lintzaag. Voor het verzagen worden in eerste instantie beschadigde of gebroken blokken gebruikt. Het verlijmen van de blokken gebeurt met een lijmkam die aangepast is aan de dikte van de gebruikte blokken. De lijmkam in staal, voorzien van driehoekige tanden, beschikt over een lijmreservoir en een houten handvat. De kam is tevens zijdelings voorzien van 2 grotere tanden zodat aan beide zijanten van de blok twee hogere lijmstroken gemaakt worden die voor een betere hechting zorgen. Indien de blokken voorzien zijn van een tand- en groefstelsel worden de verticale naden niet gelijmd. Oneffenheden kunnen worden weggewerkt met een schuurplank of rasp.

### VOORDELEN

Dragend en isolerend in de massa, behouden hun technische kwaliteiten gedurende de volledige levensduur. Eenvoudige verwerking die weinig hulpmiddelen vereist. In functie van de dikte is er geen toegevoegde isolatie nodig. BENOR, conform de geldende normering. Eenvoudige behandeling van koudebruggen. Uitstekende brandwerendheid - zie PV Brandwerendheid. Buitenafwerking, éénlagige minerale pleister. Keuze in binnenafwerking: dunpleister, pleister, gipsplaat, ...



## THERMISCHE PRESTATIES

Thermische weerstand R (m<sup>2</sup>K/W) (rekening houdend met de Ri en Re waarden)

Blokken 50 cm :	5.73	m <sup>2</sup> K/W	enkel blok; Ri en Re inbegrepen
Blokken 40 cm :	4.61	m <sup>2</sup> K/W	enkel blok; Ri en Re inbegrepen
Blokken 36.5 cm :	4.23	m <sup>2</sup> K/W	enkel blok; Ri en Re inbegrepen
Blokken 30 cm :	3.50	m <sup>2</sup> K/W	enkel blok; Ri en Re inbegrepen
Blokken 25 cm :	2.95	m <sup>2</sup> K/W	enkel blok; Ri en Re inbegrepen
Blokken 20 cm :	2.39	m <sup>2</sup> K/W	enkel blok; Ri en Re inbegrepen

Berekening van de weerstand van metselwerk; berekeningsmethode volgens Eurocode 6.

*fb* : genormaliseerde gemiddelde weerstand = 2.40 N/mm<sup>2</sup>

*fk* : karakteristieke druksterkte van het metselwerk = 1.68 N/mm<sup>2</sup>

*E* : elasticiteitsmodulus op korte termijn = 1684 N/mm<sup>2</sup>

*G* : afschuifmodulus = 673 N/mm<sup>2</sup>

## TECHNISCHE EIGENSCHAPPEN

Afmetingen :	60x50x60	60x40x60	60x36.5x60	60x30x60	60x25x60	60x20x60
Tand en groef :	nee	nee	nee	dubbel	dubbel	dubbel
Handgrepen :	nee	nee	nee	ja	ja	ja
Uitsparing (cm <sup>2</sup> ) :	nvt					
Boring (cm) :	nvt					
Densiteitsklasse (kg/m <sup>3</sup> ) :	C2/400					
Min./max droog gewicht (kg/m <sup>3</sup> ) :	350 - 400					
Blokken/m <sup>2</sup> :	2.78	2.78	2.78	2.78	2.78	2.78
Pallettisatie 120x120x h (cm) :	135	135	135	135	135	135
Blokken/pallet :	8	12	12	16	20	24
m <sup>2</sup> /pallet :	2.88	4.32	4.32	5.76	7.20	8.64
lm/pallet :	nvt					
gewicht/pallet (kg) :	733	877	802	877	913	877
Gewicht blok bij levering (kg) :	87.5	70	63.9	52.5	43.7	35
Lijmverbruik (kg/m <sup>2</sup> ) :	7	5.6	5.1	2.1	1.8	1.4
Gem. genormaliseerde druksterkte fb(N/mm <sup>2</sup> )	2.4	2.4	2.4	2.4	2.4	2.4
Warmtegeleidbaarheid λ (W/mK) :	0.09	0.09	0.09	0.09	0.09	0.09
Buigweerstand f <sub>xk1</sub> /f <sub>xk2</sub> (N/mm <sup>2</sup> ) :	0.15/0.30	0.15/0.30	0.15/0.30	0.15/0.30	0.15/0.30	0.15/0.30
Afschuifweerstand f <sub>vk0</sub> :	0.3	0.3	0.3	0.3	0.3	0.3
μ :	5-10	5-10	5-10	5-10	5-10	5-10
Brandweerstand :	Zie PV Brandveiligheid					
Evenwichtsvochtgehalte (% vol) :	+/- 2,5					
Textuur :	vlak gestructureerd					
Kleur :	wit					
Tolerantie lengte (mm) :	+/- 3					
Tolerantie hoogte (mm) :	+/- 2					
Tolerantie dikte (mm) :	+/- 2					
Soortelijke warmte C (J/kgK) :	1000					
Uitzettingscoëfficiënt α (mMmK) :	8 10-6					
Krimp (mm/m) :	< 0,2					



### CONFORMITEIT PV's en TESTS

De fabriek CELLUMAT D'HAHAN : Rue du président Lécuyer F-59880 Saint Saulve

- is CE2+ gecertificeerd n° 1164-CPD-BLC004
- is BENOR gecertificeerd n° BEN 000/004F/N-V2-2008.03.01
- is ISO 14.001 gecertificeerd
- is A+ gecertificeerd
- is houder van de FDES verklaring
- is houder van tests inzake warmtegeleiding  $\lambda$
- is houder van PV's akoestiek
- is houder van PV's brandveiligheid
- is houder van een HCM test

### MILIEU

LCA	Levenscyclusanalyse	
Productie	FDES fiche conform NF P 01-10 - zie www.inies.fr	
Transport	zie FDES fiche	
Verwerking	zie FDES fiche	
Gebruiksduur	Levensduur 100 jaar	
Einde levensduur	Recycleerbaar en cradle to cradle	
GEZONDHEID (FDES)	<b>Bijdrage aan de luchtkwaliteit van binnenruimtes</b> -VOS-uitstoot, formaldehyden, radioactiviteit en anderen.	Formaldehyden niet van toepassing
	<b>Bijdrage aan de kwaliteit van het water</b> -water bestemd voor consumptie -Afvloeiingswater, oppervlaktewater, infiltratiewater, grondwater	Niet van toepassing; geen emissies in het water. Het water dat gebruikt wordt bij de productie wordt volledig opgenomen in de blok en verdampt bij het autoclaveren. Bij de verwerking wordt het cellenbeton beschermd en is het niet meer in contact met regenwater en afvloeiingswater.
	<b>Bijdrage aan de kwaliteit van de grond</b> -Grondvervuiling.	De productie brengt geen grondemissies teweeg op de productiesite.
	<b>Déchens</b>	Alle productie-afval wordt gerecycleerd tijdens het productieproces.

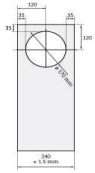
### OPMERKINGEN

-zie onze technische details op [www.cellumat.be](http://www.cellumat.be)

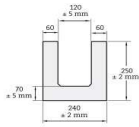


**VARIA**

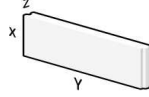
Geboorde blokken



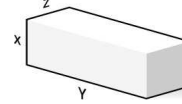
U-blokken



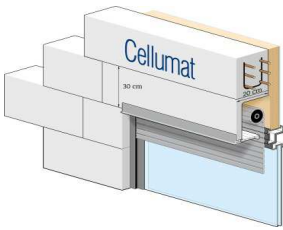
Planelen met of zonder toegevoegde isolatie



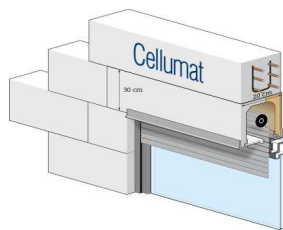
Gehydrofobeerde kimblokken



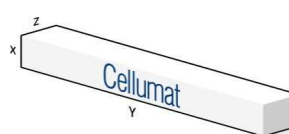
Halfopen rolluikkasten



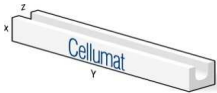
Gesloten rolluikkasten



Lateien



U-Lateien



**Toebehoren**

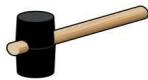
Cellu-add



Cellucol



Rubberhamer



Schuurplank



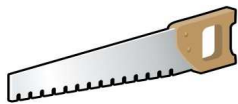
Rasp



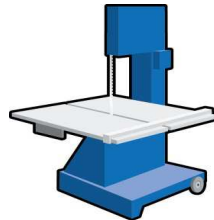
Lijmtruwel



Widiazaag



Lintzaag



Voegwapening: raadpleeg de plaatsingsgids; conform Eurocode 6.

Cellufor , breedte : 4 cm, 9 cm, 14 cm en 19 cm



Cellufor hoekwapening

