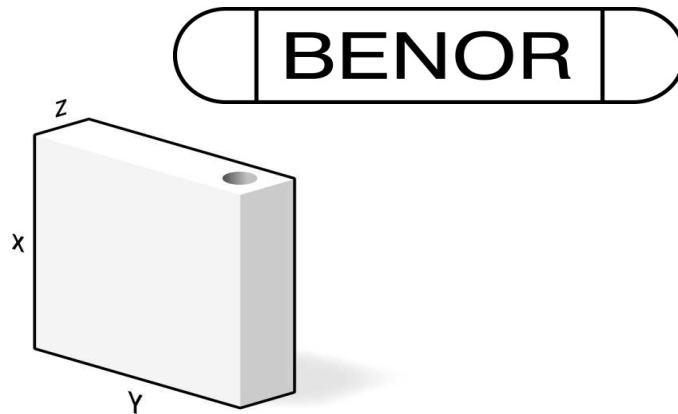


Geboorde maxiblokken

60x60



TOEPASSING

Isolerende verloren bekisting voor de realisatie van elementen in gewapend beton in dragende muren voor individuele woningbouw, appartementen, utiliteits- en industriebouw. Beantwoordt aan de thermische vereisten van de wetgeving.

OMSCHRIJVING

Element in cellenbeton van het merk CELLUMAT bestemd om kolommen in gewapend beton te realiseren volgens de technische voorschriften. Verwerking met mortellijm CELLUCOL. De hoogte is 60 cm, de lengte is 60 cm en de dikte dient gelijk te zijn aan deze van de blokken. Voorzien van een verticale uitsparing aan de binnenkant. Deze uitsparing maakt het mogelijk om een gewapende betonkolom in te storten. Kolommen dienen berekend te worden door een bevoegd studie bureau.

VOORDELEN

Bekistingselementen die isolerend zijn in de massa. Behouden hun technische kwaliteiten gedurende de volledige levensduur. Eenvoudige verwerking die weinig hulpmiddelen vereist. In functie van de dikte is geen bijkomende isolatie vereist. Conform de geldende normering. Eenvoudige behandeling van koudebruggen. Uitstekende brandwerendheid - zie PV Brandwerendheid. Buitenafwerking, éénlagige minerale pleister. Keuze in binnenafwerking: dunpleister, pleister, gipsplaat, ...



THERMISCHE PRESTATIES

Berekening van de weerstand van metselwerk; berekeningsmethode volgens Eurocode 6.

f_b : genormaliseerde gemiddelde weerstand = 2.40 - 3.60 N/mm²

f_k : karakteristieke druksterkte van het metselwerk = 1.68 - 2.38 N/mm²

E : elasticiteitsmodulus op korte termijn = 1684 - 2377 N/mm²

G : afschuifmodulus = 673 - 951 N/mm²

TECHNISCHE EIGENSCHAPPEN

Afmetingen :	60x40x60	60x36.5x60	60x30x60	60x25x60	60x20x60
Tand en groef :	nee				
Handgrepen :	nee				
Uitsparing (cm ²) :	nvt				
Boring (cm) :	17	17	17	17	12
Densiteitsklasse (kg/m ³) :	C2/400			C3/450	
Min./max droog gewicht (kg/m ³) :	350 - 400			400-450	
Blokken/m ² :	2.78	2.78	2.78	2.78	2.78
Pallettisatie 120x120x h (cm) :	75	75	75	75	75
Blokken/pallet :	6	6	8	8	12
m ² /pallet :	nvt				
lm/pallet : (vertikaal)	nvt				
gewicht/pallet (kg) :	406	368	392	320	487
Gewicht blok bij levering (kg) :	63.4	57.2	45.9	37.1	38.4
Lijmverbruik (kg/m ²) :	5.6	5.1	4.2	3.5	2.8
Gem. genormaliseerde druksterkte f_b (N/mm ²)	2.4	2.4	2.4	2.4	3.6
Warmtegeleidbaarheid λ (W/mK) :	0.09	0.09	0.09	0.09	0.09
Buigweerstand f_{xk1}/f_{xk2} (N/mm ²) :					
Afschuifweerstand f_{vk0} :					
μ :					
Brandweerstand :	Zie PV Brandveiligheid				
Evenwichtsvochtgehalte (% vol) :	+/- 2,5				
Textuur :	vlak gestructureerd				
Kleur :	wit				
Tolerantie lengte (mm) :	+/- 3				
Tolerantie hoogte (mm) :	+/- 2				
Tolerantie dikte (mm) :	+/- 2				
Soortelijke warmte C (J/kgK) :	1000				
Uitzettingscoëfficiënt α (mMmK) :	8 10 ⁻⁶				
Krimp (mm/m) :	< 0,2				



CONFORMITEIT PV's en TESTS

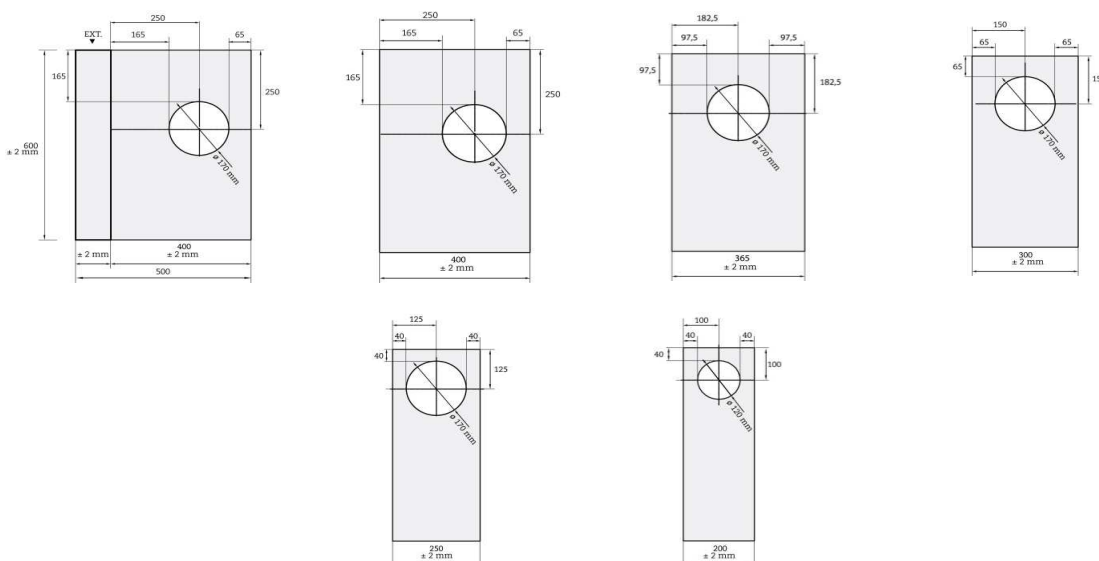
De fabriek CELLUMAT D'HAHAN : Rue du président Lécuyer F-59880 Saint Saulve

- is CE2+ gecertificeerd n° 1164-CPD-BLC004
- is BENOR gecertificeerd n° BEN 000/004F/N-V2-2008.03.01
- is ISO 14.001 gecertificeerd
- is A+ gecertificeerd
- is houder van de FDES verklaring
- is houder van tests inzake warmtegeleiding λ
- is houder van PV's akoestiek
- is houder van PV's brandveiligheid
- is houder van een HCM test

MILIEU

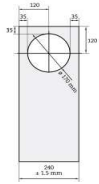
LCA	Levenscyclusanalyse	
Productie	FDES fiche conform NF P 01-10 - zie www.inies.fr	
Transport	zie FDES fiche	
Verwerking	zie FDES fiche	
Gebruiksduur	Levensduur 100 jaar	
Einde levensduur	Recycleerbaar en cradle to cradle	
GEZONDHEID (FDES)	Bijdrage aan de luchtkwaliteit van binnenruimtes -VOS-uitstoot, formaldehyden, radioactiviteit en anderen.	Formaldehyden niet van toepassing
	Bijdrage aan de kwaliteit van het water -water bestemd voor consumptie -Afvloeiingswater, oppervlaktewater, infiltratiewater, grondwater	Niet van toepassing; geen emissies in het water. Het water dat gebruikt wordt bij de productie wordt volledig opgenomen in de blok en verdampt bij het autoclaveren. Bij de verwerking wordt het cellenbeton beschermd en is het niet meer in contact met regenwater en afvloeiingswater.
	Bijdrage aan de kwaliteit van de grond -Grondvervuiling.	De productie brengt geen grondemissies teweeg op de productiesite.
	Afval	Alle productie-afval wordt gerecycled tijdens het productieproces.

OPMERKINGEN -zie onze technische details op www.cellumat.be

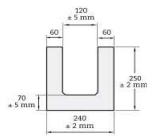


VARIA

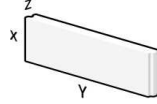
Geboorde blokken



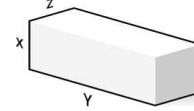
U-blokken



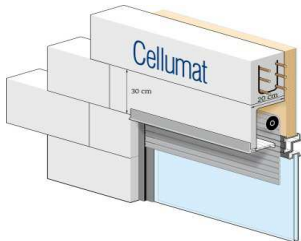
Planelen met of zonder toegevoegde isolatie



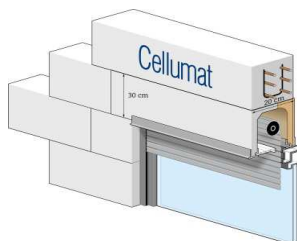
Gehydrofobeerde kimblokken



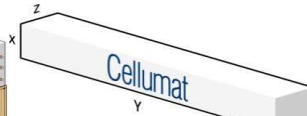
Halfopen rolluikkasten



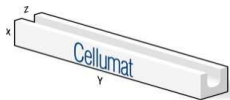
Gesloten rolluikkasten



Lateien



U-Lateien



Toebehoren

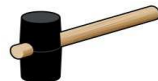
Cellu-add



Cellucol



Rubberhamer



Schuurplank



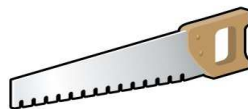
Rasp



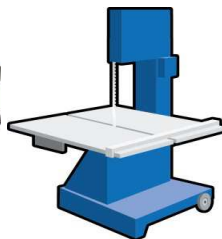
Lijmtruwel



Widzaaag



Lintzaag



Voegwapening: raadpleeg de plaatsingsgids; conform Eurocode 6.

Cellufor , breedte : 4 cm, 9 cm, 14 cm en 19 cm



Cellufor hoekwapening

