

## Buitenmuren langs binnen EPB-OK renoveren, zonder aan de gevel te raken

Nieuwe formaten  
= meer flexibiliteit  
= nog sneller verbouwen

- ✓ Superisolerend:  
 $\lambda=0,065\text{W/mK}$
- ✓ Licht
- ✓ Esthetisch
- ✓ Praktisch

Simpel. Zeker. Cellumat

## Buitenmuren langs binnen EPB-OK renoveren, zonder aan de gevel te raken

### Wanneer renoveer je met RENOBLOC+®?

Een gebouw energiezuinig renoveren betekent alle aspecten van nieuwbouw incalculeren: fundering, dragende structuur, thermische isolatie, vocht weren, etc. Naast de bouwkundige uitdaging is er ook de esthetische en de praktische kant van een renovatie. **Esthetisch**, omdat we het uitzicht en de charme van het gebouw willen of moeten bewaren. **Praktisch**, omdat aan de buitenkant vaak niet kán geïsoleerd worden. RENOBLOC+ is in beide gevallen de beste oplossing.

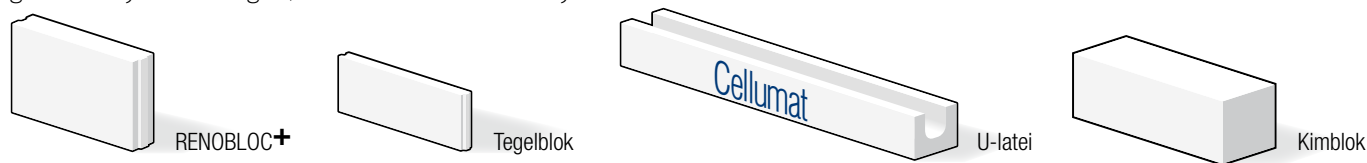
### Wat maakt de RENOBLOC+® speciaal?

De unieke combinatie van de volgende eigenschappen maakt de RENOBLOC+ ideaal voor de renovatie van buitenmuren:

- Tegelijk sterk, massief én licht (250 kg/m<sup>3</sup>)
- Thermisch sterk isolerend ( $\lambda = 0,065$  W/mK)
- 4u brandwerend
- Vochtbestendig
- Warmtebufferend
- Goed akoestisch absorberend
- Duurzaam

### Snel en eenvoudig

Een RENOBLOC+-binnenmuur zetten gaat snel door het handige formaat en door de eenvoudige verwerking op de werf. RENOBLOC+ is immers gemakkelijk te verzagen, te bewerken en te verlijmen.



### Dragend isolatiemateriaal of hoogisolierend cellenbeton?

RENOBLOC+ is duidelijk hoogisolierend cellenbeton, maar komt met zijn uiterst lage isolatiewaarde ( $\lambda = 0,065$  W/mK) zeer dicht in de buurt van isolatiematerialen. **Renoveren met deze stevige blok is bouwen volgens de EPB-normen.**

### Kleine ecologische voetafdruk

Milieubewust bouwen is bij renovatie even belangrijk geworden als bij nieuwbouw. Het groot aandeel van natuurlijke materialen (zand,...) én het beperkt verbruik van grondstoffen maken van de RENOBLOC+ een **duurzaam product**.

### Totale renovaties van gebouwen

Voor bijna alle renovatie-uitdagingen biedt Cellumat het geschikte product aan.

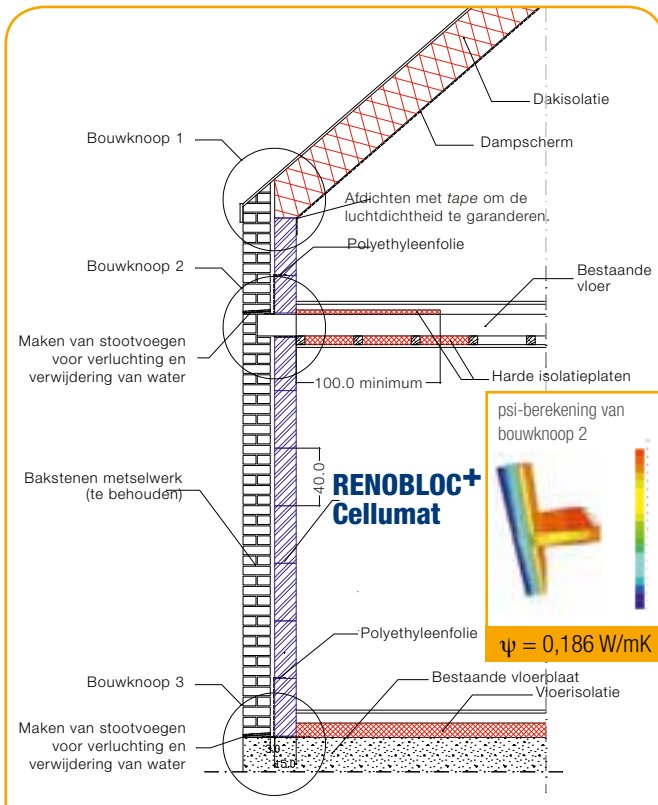
- RENOBLOC+ voor de buitenmuren
- Tegelblokken voor binnenwanden
- Lateien en U-lateien voor venster- en deuropeningen
- Kimblokken voor de bouwknopen

	RENOBLOC+ 20	RENOBLOC+ 17,5	RENOBLOC+ 15	TEGELBLOK 10	LATEI 15	KIMBLOK 14
Toepassing	Renovatie buitenmuren			Binnenwanden	Venster- en deuropeningen	Funderingsaanzet
Lengte (cm)	60	60	60	60	150	60
Dikte (cm)	20	17,5	15	10	15	14
Hoogte (cm)	50	40	40	60 <sup>2</sup>	25 <sup>2</sup>	15 <sup>2</sup>
Densiteitsklasse (kg/m <sup>3</sup> )	C2/275	C2/275	C2/275	C4/500	-	C4/500
Min./max. droog gewicht (kg/m <sup>3</sup> )	250-275	250-275	250-275	450-500	-	450-500
Genormaliseerde gem. druksterkte $f_d$ (N/mm <sup>2</sup> )	2,01	2,01	2,01	4,50	-	4,50
$\lambda$ -waarde (W/mK)	0,065	0,065	0,065	0,120	-	0,120
R-waarde (m <sup>2</sup> K/W) <sup>1</sup>	3,25	2,86	2,48	-	-	-

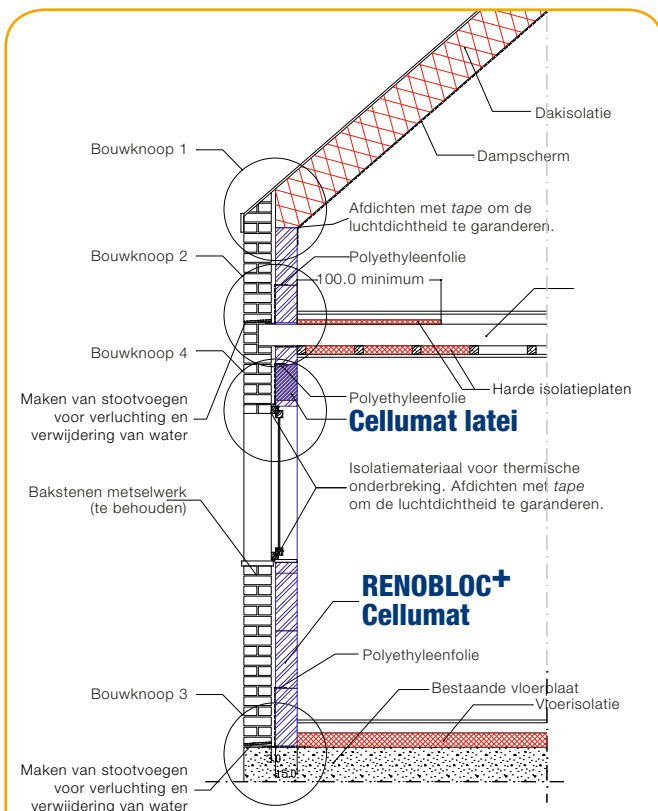
(1) Rekening houdend met de  $R_f$ - en  $R_e$ -waarden.

(2) Het volledige assortiment vindt u op [www.cellumat.be](http://www.cellumat.be).

In de tabel tonen we de waarden van de RENOBLOC+ en van enkele producten die in renovatie gebruikt worden. De opgegeven waarden kunnen onderhevig zijn aan veranderingen. De permanent geactualiseerde waarden zijn beschikbaar in de technische fiches op [www.cellumat.be](http://www.cellumat.be).



Met RENOBLOC<sup>+</sup> raken we niet aan de buitenmuur. De stevige binnenmuur zorgt voor een duurzame oplossing. Alle psi-berekeningen vindt u op [www.cellumat.be](http://www.cellumat.be).



Venster- en deuropeningen lossen we perfect op met een Cellumat-latei.

## “Renoveren is maatwerk.”

David Breda, aannemer



“Ik ben sinds een kleine twintig jaar aannemer en doe zowel nieuwbouw als renovatie van privé-woningen. Vroeger heb ik nog met de klassieke systemen gewerkt, maar nu is het uitsluitend met cellenbeton. Van Cellumat, ja. (lacht) Voor de nieuwbouw heb ik me gespecialiseerd in de grootformaat-blokken. Want geef toe, zonder isolatiemateriaal kunnen bouwen, dat gaat snel. En het is goedkoper voor de bouwheer dan als je de ruwbouw moet isoleren. De Cellumat-stenen zélf zijn immers zo isolerend, dat ik er in lage-energie tot passief mee kan bouwen.

Bij renovatie is het andere koek. Dat is iedere keer maatwerk. Ik kom een pak huizen tegen die niet aan de buitenkant te renoveren zijn. En als er een spouw is, laat ik die liever vrij zodat ze kan ventileren. Met de verschillende gamma's van Cellumat kan ik echt wel alle kanten uit: kimblokken voor de funderingsaanzet, tegelblokken voor tussenwanden, (U)lateien voor venster- en deuropeningen. En altijd thermisch isolerend én brandwerend!



En nu is er de Renobloc<sup>+</sup> bijgekomen. Een blok die nóg meer isoleert – een lambda van 0,065! – en tegelijk een perfecte binnenwand vormt waar je even goed TV-schermen, kaders, een bibliotheekkast, ... aan vastzet. Het systeem is eigenlijk eenvoudig: ik laat de buitenmuur voor wat hij is, plaats een binnenmuur in Renobloc<sup>+</sup> en laat een spouw tussen de twee. Ik zorg voor een waterkerende laag en een ventilatie in de spouw. Hoekjes en kantjes werk ik perfect uit en als het niet anders kan, laat ik zonder probleem de bestaande leidingen op de oude muur zitten.

Resultaat? Ik zorg met de Renobloc<sup>+</sup> voor een snelle en langdurige oplossing voor veel bestaande problemen. En bovendien krijgt mijn klant er een aangename woning mee, met volle muren die niet hol klinken en waar een kind al eens kan tegenrijden met zijn fietske. Ik maak eigenlijk een nieuwe woning in een oud huis dat zijn charmes kan bewaren.”

**www.cellumat.be** >  
Sluit u aan bij ons cellenbeton-netwerk !



Registreer op **www.cellumat.be** om toegang te krijgen tot onze technische informatie, voorbehouden aan professionals: uitvoeringsdetails, berekening van bouwknopen, ...



Sinds 2008 ontwikkelt en fabriceert Cellumat innovatieve bouwmaterialen in cellenbeton voor residentiële en industriële bouwprojecten in Europa. Cellumat streeft naar kwaliteit, duurzaamheid en gebruiksgemak. De fabriek nabij Valenciennes integreert state-of-the-art technologieën. De productiecapaciteit van 250.000 m<sup>3</sup> per jaar en de permanente stock van 10.000 m<sup>3</sup> spelen flexibel in op alle vragen van de markt.

*De productiecapaciteit van 250.000 m<sup>3</sup> per jaar en de permanente stock van 10.000 m<sup>3</sup> spelen flexibel in op alle vragen van de markt.*



Ontdek ons volledige gamma bouwmaterialen uit cellenbeton op [www.cellumat.be](http://www.cellumat.be)

**Cellumat**

Cellumat NV  
Gaston Crommenlaan 4, b 0501  
9050 Gent  
info@cellumat.be  
T +32 2 502 70 40  
F +32 2 502 70 30

Fabriek  
D'Hahan sas  
Z.I. Saint Sauve  
Rue du Président Lécuyer  
F-59880 Saint Sauve