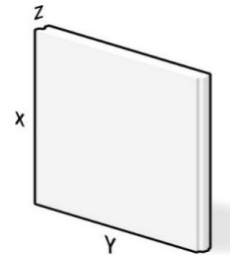


Tegelblok 62.5x50



TOEPASSING

Realisatie van dragende en isolerende muren voor individuele woningbouw, appartementen, utiliteits- en industriebouw. Beantwoordt aan de thermische vereisten van de wetgeving.

OMSCHRIJVING

Realisatie van metselwerk in geautoclaveerde cellenbetonblokken van het merk CELLUMAT, conform NBN EN 771-4 & PTV 21-002. Bij de plaatsing van de blokken dienen de voorschriften en de instructies van de fabrikant te worden gevolgd. De eerste laag cellenbetonblokken wordt perfect waterpas geplaatst op een mortelbed voorzien van een membraan om opstijgend vocht tegen te gaan en de dichtheid te garanderen. Aan het mengwater van de mortel wordt bindmiddel Cellu-add toegevoegd volgens de gebruikershandleiding en dosering op de verpakking. De volgende rijen cellenbeton worden gelijmd met Cellucol, zoals voorzien door de fabrikant. Deze lijm in poedervorm is verpakt in plastic zodat hij goed beschermd is tegen weersomstandigheden. Het verzagen van de blokken moet zorgvuldig gebeuren en bij voorkeur met een handzaag van het type widiazaag of met een elektrische lintzaag. Voor het verzagen worden in eerste instantie beschadigde of gebroken blokken gebruikt. Het verlijmen van de blokken gebeurt met een lijmkam die aangepast is aan de dikte van de gebruikte blokken. De lijmkam in staal, voorzien van driehoekige tanden, beschikt over een lijmreservoir en een houten handvat. De kam is tevens zijdelings voorzien van 2 grotere tanden zodat aan beide zijanten van de blok twee hogere lijmstroken gemaakt worden die voor een betere hechting zorgen. Indien de blokken voorzien zijn van een tand- en groefstelsel worden de verticale naden niet gelijmd. Oneffenheden kunnen worden weggewerkt met een schuurplank of rasp.

VOORDELEN

Dragend en isolerend in de massa, behouden hun technische kwaliteiten gedurende de volledige levensduur. Eenvoudige verwerking die weinig hulpmiddelen vereist. In functie van de dikte is er geen toegevoegde isolatie nodig. BENOR, conform de geldende normering. Eenvoudige behandeling van koudebruggen. Uitstekende brandwerendheid - zie PV Brandwerendheid. Buitenafwerking, éénlagige minerale pleister. Keuze in binnenafwerking: dunpleister, pleister, gipsplaat, ...



AFMETINGEN				
Lengte (cm)	Y	62,5	62,5	62,5
Muurdikte (cm)	Z	10	7	5
Hoogte (cm)	X	50	50	50
KENMERKEN				
Tand en groef		enkel	enkel	neen
Handgrepen		neen	neen	neen
Uitsparing	lengte cm			
	hoogte cm			
	cm ²			
Boring (cm)		nvt	nvt	nvt
Blokken/m ²		3,20	3,20	3,20
Blokken/m ³		32,00	45,71	64,00
Palettisatie	lengte (cm)	100	100	100
	breedte (cm)	125	125	125
	hoogte (cm)	133	132	133
m ² /pallet :		15,00	21,25	30,00
m ³ /pallet :		1,50	1,49	1,50
ml/pallet :		30,00	42,50	60,00
Blokken/pallet :		48,0	68,0	96,0
Gewicht/pallet (kg)		971	963	971
Gewicht blok bij levering (kg)		19,7	13,8	9,9
Lijmverbruik (kg/m ²)		0,8	0,6	0,8
Op stock/bestelling		stock	stock	stock
Cellumat code		10016526	10016525	10016524
Oude Cellumat code (lengte 60 cm)		CA10021	CA07025	CA05025
EAN code		3700497000633	3700497000626	3700497000619
FYSISCHE EIGENSCHAPPEN				
Densiteitsklasse (kg/m ³)		C4/500	C4/500	C4/500
Min./max. droog gewicht (kg/m ³)		450/500	450/500	450/500
Genormaliseerde gem. druksterkte fb (N/mm ²)		4	4	4
Karakteristieke druksterkte v/h metselwerk fk (N/mm ²)		2,60	2,60	2,60
Afschuifweerstand fvko (N/mm ²)		0,3	0,3	0,3
Buigweerstand f _{x1} (N/mm ²)		0,15	0,15	0,15
Buigweerstand f _{x2} (N/mm ²)		0,2	0,2	0,2
Elasticiteitsmodulus op korte termijn E (N/mm ²)		2599	2599	2599
Afschuifmodulus G (N/mm ²)		1040	1040	1040
Warmtegeleidbaarheid λ (W/mK)		0,125	0,125	0,125
Thermische weerstand R (m ² K/W) inclusief Ri et Re		0,97	0,73	0,57
Warmtegeleidbaarheid U (W/m ² K) inclusief Ri et Re		1,031	1,370	1,754
Brandweerstand		zie lijst proefverslagen brandweerstand		
Tolerantie		lengte. +/-3 ; breedte. +/-2 ; hoogte +/- 2 (mm)		
Soortelijke warmte C (J/kg K)		1000		
Uitzettingscoëfficiënt α (m/mK) :		8 10-6		
Krimp (mm/m) :		< 0,2		



CONFORMITEIT PV's en TESTS

De fabriek CELLUMAT D'HAHAN : Rue du président Lécuyer F-59880 Saint Saulve
 is CE2+ gecertificeerd n° 1164-CPD-BLC004

- is ISO 14.001 gecertificeerd
- is A+ gecertificeerd
- is houder van de FDES verklaring
- is houder van tests inzake warmtegeleiding λ
- is houder van PV's akoestiek
- is houder van PV's brandveiligheid
- is houder van een HCM test

MILIEU

LCA	Levenscyclusanalyse	
Productie	FDES fiche conform NF P 01-10 - zie www.inies.fr	
Transport	zie FDES fiche	
Verwerking	zie FDES fiche	
Gebruiksduur	Levensduur 100 jaar	
Einde levensduur	Recycleerbaar en cradle to cradle	
GEZONDHEID (FDES)	Bijdrage aan de luchtkwaliteit van binnenruimtes -VOS-uitstoot, formaldehyden, radioactiviteit en anderen.	Formaldehyden niet van toepassing
	Bijdrage aan de kwaliteit van het water -water bestemd voor consumptie -Afvloeiingswater, oppervlaktewater, infiltratiewater, grondwater	Niet van toepassing; geen emissies in het water. Het water dat gebruikt wordt bij de productie wordt volledig opgenomen in de blok en verdampt bij het autoclaveren. Bij de verwerking wordt het cellenbeton beschermd en is het niet meer in contact met regenwater en afvloeiingswater.
	Bijdrage aan de kwaliteit van de grond -Grondvervuiling.	De productie brengt geen grondemissies teweeg op de productiesite.
	Afval	Alle productie-afval wordt gerecycled tijdens het productieproces.

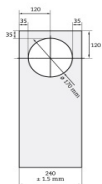
OPMERKINGEN

- zie onze technische details op www.cellumat.be

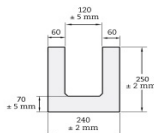


DIVERS

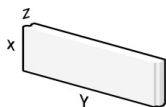
Geboorde blok



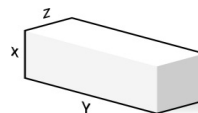
U-blok



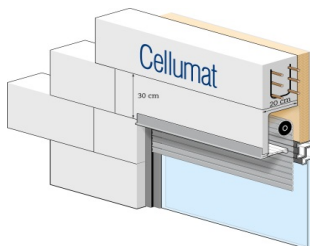
Planelen met of zonder toegevoegde isolatie



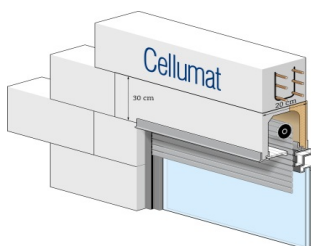
Gehydrofobeerde kimblokken



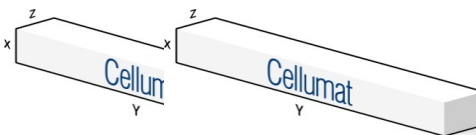
Halfopen rolluikkasten



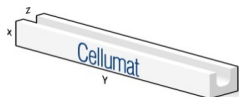
Gesloten rolluikkasten



Lateien



U-Lateien



Toebehoren

Cellu-add



Cellucol



Rubber hamer



Schuurplank



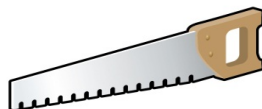
Rasp



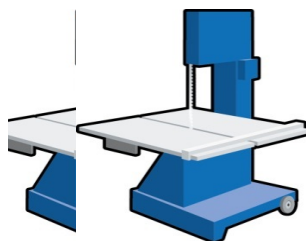
Lijmtruwel



widia zaag



Lintzaag



Voegwapening: raadpleeg de plaatsingsgids; conform Eurocode 6.

Cellufor , breedte : 4 cm, 9 cm, 14 cm en 19 cm



Cellufor Hoekwapening

